

### II.3.4. El consistori municipal

#### Estructura del Govern Municipal

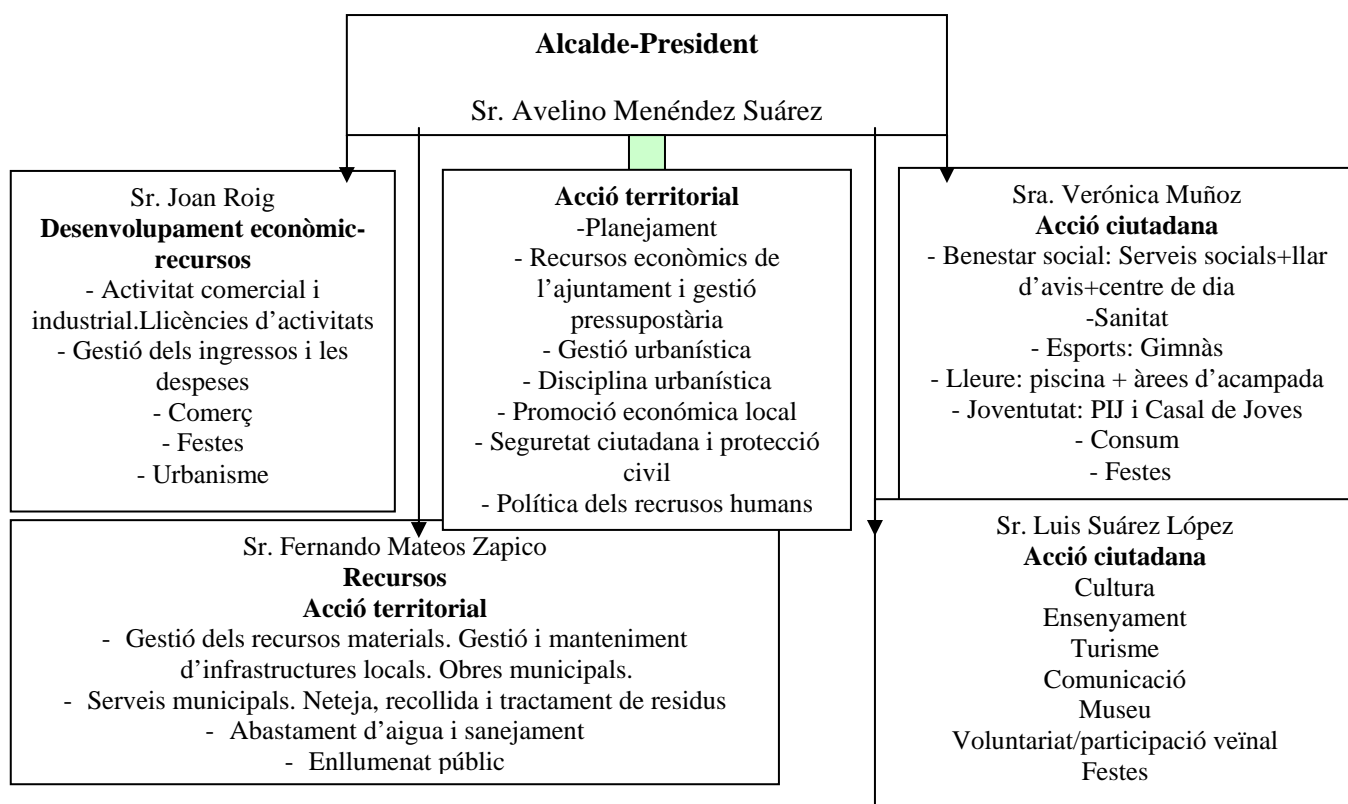
Després de les eleccions municipals de 25 de maig de 2003 l'organigrama del consistori ha quedat de la següent manera: **Regidors electes** (proclamats candidats electes per la Junta Electoral de Zona de el Vendrell, d'acord amb l'acta de proclamació de 6 de juny de 2003)

Avelino Menéndez Suárez (PSC): alcalde  
Luis Suárez López (PSC)  
Joan Roig Soria (PSC)  
Fernando Mateos Zapico (PSC)  
Verónica Muñoz Caballero (PSC)  
Núria Figueras Tuset (CiU)  
M<sup>a</sup> Concepció Ribosa Cocinero (CiU)  
José Acosta Fajardo (CiU)  
Salvador Solé Alegret (CiU)

Agrupats en grups municipals segons els diferents partits als quals representen

El govern municipal resultant s'estructura de la següent manera:

Figura nº37. Estructura del govern municipal



## Personal laboral del consistori

L'Ajuntament de Banyeres del Penedès disposa de 25 empleats municipals, que s'agrupen en les següents funcions laborals.

**Taula n°36.** Funcions laborals i número de personal de l'ajuntament de Banyeres del Penedès

Funció laboral	Nombre de treballadors
Secretari-interventor	1
Administratiu	3
Auxiliar administratiu	5
Arquitecte municipal	2
Tècnic sociocultural	1
Agutzil	2
Auxiliar emisora	1
Director-mestre escola bressol	1
Mestres escola bressol	2
Tècnics educadors escola bressol	2
Auxiliar sòcio-cultural	1
Directora de museu (Fundació Museu Josep Cañas)	1
Professor alfabetització	1
Professora costura	1
Professora puntes de coixí	1
Monitor menjador escola bressol	1

Font: Ajuntament de Banyeres del Penedès, agost de 2006.

Aquest personal s'estructura segons àrees que són les següents:

Depenent de la secretaria, hi ha:

- àrea administrativa: 1 assistent al secretari, 1 administratiu de registre, 1 administratiu de padrons, 1 destinat a funcionats diverses
- àrea territori: 1 tècnic, 1 arquitecte urbanista (a temps parcial), un arquitecte de disciplina i llicències, 1 enginyer.
- Àrea econòmica: 1 tècnic

Àrea sociocultural: al Centre Cívic, un tècnic a jornada completa (comunicació, atenció, coordinació), un auxiliar tècnic (20 hores setmanals) i un altre a jornada parcial (16 h)

Al Museu Cañas, una tècnica (directora)

A l'emissora, 1 treballador a jornada parcial.

A l'àrea d'educació, 1 director de l'Escola Bressol i fins a 8 professors, 4 dels quals tenen dedicació completa i 4 diverses jornades parcials

També cal comptar les diverses persones contractades per l'ajuntament per cursos i tallers socioculturals, que són 7 amb diversos graus de contracte parcial.

Per últim, cal comptar dos algtzils, un de matí i un de tarda, que disposen de l'únic vehicle municipal, una furgoneta Nissan.



**Foto nº37.** Edifici de l'ajuntament de Banyeres del Penedès